

WESENTLICHE ANLEGERINFORMATIONEN

Gegenstand dieses Dokuments sind wesentliche Informationen für den Anleger über diesen Fonds. Es handelt sich nicht um Werbematerial. Diese Informationen sind gesetzlich vorgeschrieben, um Ihnen die Wesensart dieses Fonds und die Risiken einer Anlage in ihn zu erläutern. Wir raten Ihnen zur Lektüre dieses Dokuments, so dass Sie eine fundierte Anlageentscheidung treffen können.

**iShares Dow Jones Asia Pacific Select
Dividend 30 UCITS ETF (DE)**

Exchange Traded Fund (ETF)

WKN: A0H074

ISIN: DE000A0H0744

Verwaltungsgesellschaft: BlackRock Asset Management Deutschland AG

Ziele und Anlagepolitik

- ▶ Der iShares Dow Jones Asia Pacific Select Dividend 30 UCITS ETF (DE) (nachfolgend "Fonds") ist ein börsengehandelter Indexfonds (Exchange Traded Fund, ETF), der möglichst genau die Wertentwicklung des Dow Jones Asia/Pacific Select Dividend 30SM (Preisindex) abbildet. In dieser Hinsicht versucht der Fonds, den Referenzindex nachzubilden.
- ▶ Der Index misst die Wertentwicklung von 30 Aktien mit dem höchsten Dividendenrendite aus der Region Asien-Pazifik, die bestimmten Kriterien entsprechen. Der Index deckt derzeit die Länder Australien, Hongkong, Japan, Neuseeland und Singapur ab. Dies kann sich jedoch im Laufe der Zeit ändern. Der Index umfasst alle Unternehmen, die in den DJGI-Länderindizes der jeweiligen Dow Jones Global Indices® ("DJGI") gelistet sind, die zum Zeitpunkt ihrer Aufnahme, in jedem der vorangegangenen drei Jahre Dividenden mit zumindest einer konstanten Dividenden pro Aktie Wachstumsrate gezahlt haben, deren durchschnittliche Ausschüttungsquote in den letzten fünf Jahren weniger als das 1,5-fache der Ausschüttungsquote des entsprechenden DJGI-Länderindex in den letzten fünf Jahren oder weniger als 85% beträgt, je nachdem was weniger ist, und die die Kriterien für Handelsvolumina erfüllen. Der Index wird gemäß dem angegebenen jährlichen Dividendenertrag gewichtet, wobei der Höchstanteil je Einzelunternehmen bei 15% liegt. Der Index wird jedes Jahr neu gewichtet. Daneben gibt es außerordentliche vierteljährliche Überprüfungen.
- ▶ Um das Anlageziel zu erreichen, investiert der Fonds hauptsächlich in Aktien.
- ▶ Der Anteil der Vermögensgegenstände im Fonds, der hinsichtlich der Gewichtung mit dem zugrunde liegenden Index übereinstimmt (Duplizierungsgrad), beträgt mindestens 95% des Fondsvermögens.
- ▶ Um zusätzliche Erträge zum Ausgleich der Kosten des Fonds zu erzielen, kann der Fonds auch kurzfristige gesicherte Ausleihungen seiner Anlagen an bestimmte berechnigte Dritte vornehmen.
- ▶ Der Anlageverwalter beabsichtigt nicht, den Fonds zu hebeln. Dennoch kann der Fonds bisweilen Mindesthebelbeträge generieren, beispielsweise, wenn Finanzderivate (FD) zur effizienten Portfolioverwaltung verwendet werden.
- ▶ Empfehlung: Dieser Fonds ist unter Umständen für Anleger nicht geeignet, die ihr Geld innerhalb eines Zeitraums von 7 Jahren aus dem Fonds wieder zurückziehen möchten. Die Anlage in den Fonds ist für erfahrene Anleger geeignet, die bereits gewisse Erfahrungen mit Finanzmärkten gewonnen haben.
- ▶ Bei den Anteilen am Fonds handelt es sich um ausschüttende Anteile. Erträge aus den Anlagen des Fonds werden also mindestens einmal pro Jahr als Dividende ausgeschüttet.
- ▶ Die Fondsanteile lauten auf Euro.
- ▶ Die Anteile sind an mindestens einer Börse notiert. Während der Geschäftszeiten dieser Börse(n) können Anleger ihre Anteile dort täglich über einen Intermediär kaufen oder verkaufen.

Weitere Informationen über den Fonds, Anteilklassen, Risiken und Gebühren entnehmen Sie bitte dem Prospekt des Fonds, der auf den Produktseiten unter www.blackrock.com erhältlich ist.

Risiko- und Ertragsprofil



- ▶ Der Indikator basiert auf historischen Daten und ist möglicherweise kein zuverlässiger Hinweis auf das künftige Risikoprofil des Fonds.
- ▶ Die ausgewiesene Risikokategorie stellt keine Garantie dar und kann sich im Laufe der Zeit ändern.
- ▶ Die niedrigste Kategorie kann nicht mit einer risikofreien Anlage gleichgesetzt werden.
- ▶ Der Fonds gehört zur Kategorie 6 wegen der Art seiner Anlagen, die unten aufgeführte Risiken einschließen. Diese Faktoren können den Wert der Anlagen beeinflussen oder zu Verlusten führen.

- Das Anlagerisiko ist auf bestimmte Sektoren, Länder, Währungen oder Unternehmen konzentriert. Folglich ist der Fonds anfällig gegenüber lokalen wirtschaftlichen, marktbezogenen, politischen oder aufsichtsrechtlichen Ereignissen.
- Der Wert von Aktien und aktienähnlichen Papieren wird ggf. durch tägliche Kursbewegungen an den Börsen beeinträchtigt. Weitere Faktoren sind Meldungen aus Politik und Wirtschaft und wichtige Unternehmensereignisse und -ergebnisse.
- ▶ Besondere Risiken, die nicht auf angemessene Art und Weise vom Risikoindikator erfasst werden, umfassen:
 - Kontrahentenrisiko: Die Insolvenz von Unternehmen, die die Verwahrung von Vermögenswerten übernehmen oder als Gegenpartei bei Derivaten oder anderen Instrumenten handeln, kann den Fonds Verlusten aussetzen.

Kosten

Die Gebühren werden verwandt, um den Betrieb des Fonds, einschließlich der Vermarktung und des Vertriebs der Fonds-Anteile, zu bezahlen. Diese Kosten beschränken das potentielle Anlagewachstum.

*Anleger, die Anteile über die Börse handeln, bezahlen die von ihren Maklern berechneten Aufschläge. Informationen zu diesen Kosten werden an Börsen, an denen die Anteile notiert sind und gehandelt werden, veröffentlicht oder können bei Maklern beschafft werden. Werden Anteile von den Anlegern unmittelbar mit dem Fonds oder der Verwaltungsgesellschaft des Fonds gehandelt, beträgt der Ausgabeaufschlag bis zu 2% und der Rücknahmeabschlag bis zu 1%.

*Autorisierte Marktteilnehmer, die unmittelbar mit dem Fonds bzw. der Verwaltungsgesellschaft handeln, bezahlen entsprechende Transaktionskosten.

Grundlage für die angegebenen laufenden Kosten sind die Kosten für den 12-Monats-Zeitraum bis 30 Dezember 2016. Diese Daten können von Jahr zu Jahr schwanken. Nicht darin enthalten sind Portfoliotransaktionskosten, mit Ausnahme von Gebühren, die an die Verwahrstelle und als Ausgabeaufschlag/Rücknahmeabschlag (gegebenenfalls) für ein Investment in kollektive Kapitalanlagen entrichtet werden.

** Sofern die Verwaltungsgesellschaft Wertpapierleihgeschäfte zur Kostenverringerung durchführt, erhält der Fonds 100% der generierten verbundenen Erträge, von denen bis zu 40% (derzeit 37,5%) die Verwaltungsgesellschaft als pauschale Vergütung im Hinblick auf Kosten, die im Zusammenhang mit der Vorbereitung und Durchführung solcher Wertpapierleihtransaktionen entstehen, erhält. Da durch die Aufteilung der Erträge aus dem Wertpapierleihgeschäft die Kosten für die Funktionsweise des Fonds nicht steigen, wurden diese von den laufenden Kosten ausgeschlossen.

Einmalige Kosten vor und nach der Anlage

Ausgabeaufschlag (Ausgabeaufschlag 0% bei einem Handel über die Börse)	2,00%*
Rücknahmeabschlag (Rücknahmeabschlag 0% bei einem Handel über die Börse)	1,00%*

Dabei handelt es sich um den Höchstbetrag, der von Ihrer Anlage vor der Anlage oder vor der Auszahlung Ihrer Rendite abgezogen wird.

Kosten, die vom Fonds im Laufe des Jahres abgezogen werden

Laufende Kosten	0,31%**
-----------------	---------

Kosten, die der Fonds unter bestimmten Umständen zu tragen hat

An die Wertentwicklung gebundene Gebühr	Entfällt
---	----------

Frühere Wertentwicklung

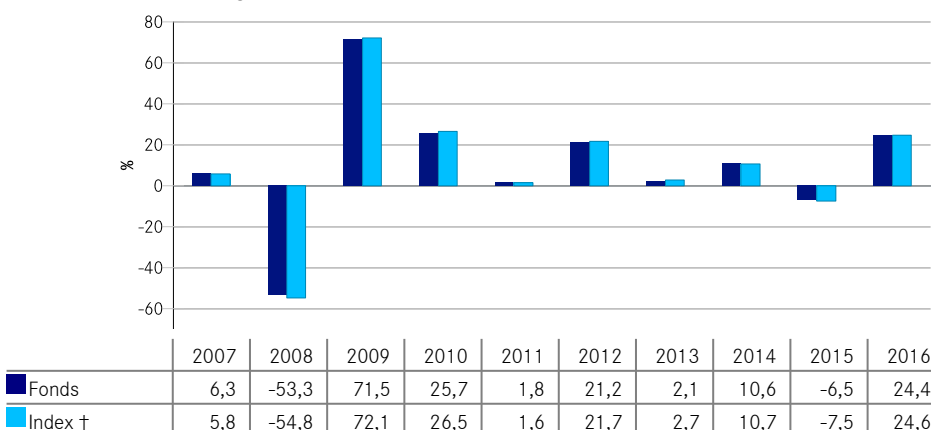
Die Wertentwicklung in der Vergangenheit ist keine Garantie für die künftige Entwicklung.

Der Chart zeigt die jährliche Wertentwicklung des Fonds in EUR für jedes volle Kalenderjahr über den im Chart dargestellten Zeitraum. Sie ist ausgedrückt als prozentuale Veränderung des Nettoinventarwerts des Fonds am jeweiligen Jahresende. Aufgelegt wurde der Fonds im 2006.

Bei der Berechnung wurden die laufenden Kosten abgezogen. Aus der Berechnung ausgenommen sind Ausgabeauf- und Rücknahmeabschläge.

† Referenzindex: Dow Jones Asia / Pacific Select Dividend 30 (EUR)

Historische Wertentwicklung bis zum 31. Dezember 2016



Praktische Informationen

- ▶ Die Verwahrstelle des Fonds ist State Street Bank International GmbH.
- ▶ Weitere Informationen über den Fonds sind in den jüngsten Jahres- sowie Halbjahresberichten zu entnehmen. Diese Unterlagen sind kostenlos auf Deutsch und Englisch und in bestimmten anderen Sprachen erhältlich. Erhältlich sind sie zusammen mit anderen Informationen, z.B. zu Anteilpreisen, per E-Mail unter info@iShares.de, unter www.ishares.com (nach Auswahl des Landes unter Bibliothek) oder telefonisch unter +49 (0) 89 42729 5858.
- ▶ Der Fonds unterliegt dem deutschen Investmentsteuergesetz. Dies kann Auswirkungen darauf haben, wie Sie bzgl. Ihrer Einkünfte aus dem Fonds besteuert werden.
- ▶ Die BlackRock Asset Management Deutschland AG kann lediglich auf der Grundlage einer in diesem Dokument enthaltenen Erklärung haftbar gemacht werden, die irreführend, unrichtig oder nicht mit den einschlägigen Teilen des Fondsprospekts vereinbar ist.
- ▶ Den Richtwert für den Intraday-Nettoinventarwert des Fonds finden Sie unter <http://deutsche-boerse.com> und/oder <http://www.reuters.com>.
- ▶ Die Gesellschaft veröffentlicht eine Aufstellung der wichtigsten zugrunde liegenden Anlagen des Fonds jedes Handelstags über die offizielle Website von i-Shares (www.ishares.com), vorbehaltlich Beschränkungen über die Veröffentlichung von Daten, welche von den entsprechenden Indexanbietern auferlegt werden.
- ▶ Die Vergütungspolitik der Verwaltungsgesellschaft, in der erläutert wird, wie die Vergütung und Leistungen bestimmt und gewährt werden, sowie die damit verbundenen Governance-Regelungen unter www.blackrock.com/RemunerationpolicyGermany oder auf Anfrage über den eingetragenen Sitz der Verwaltungsgesellschaft zur Verfügung.